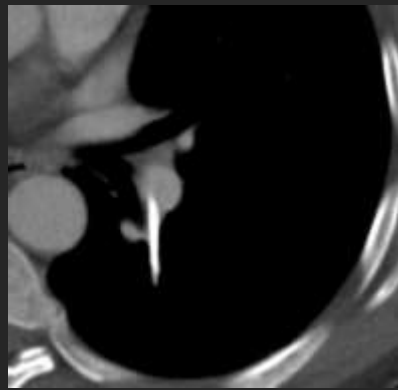
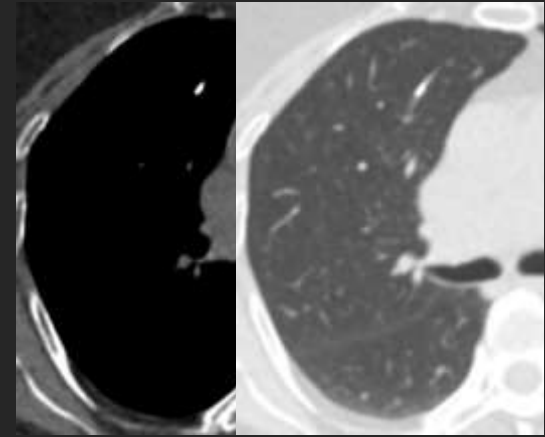




# De l'os dans le poumon

Marie-Pierre Debray  
Hôpital Bichat

# C'est blanc mais ce n'est pas du calcium



Cathéter



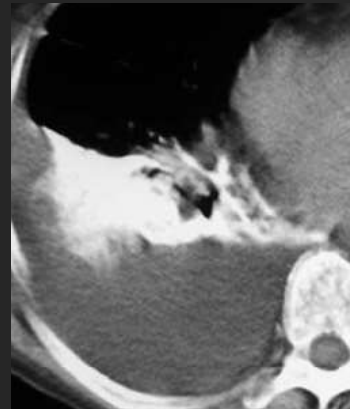
Mercure



Sulfate de baryum



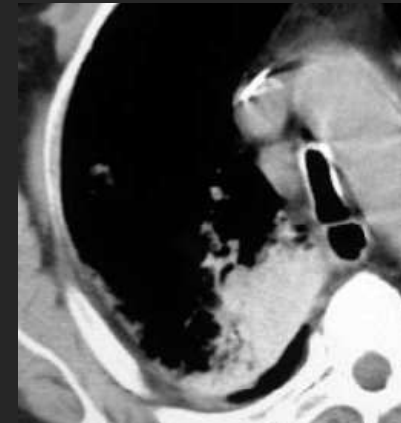
Emboles de ciment



Lipiodol



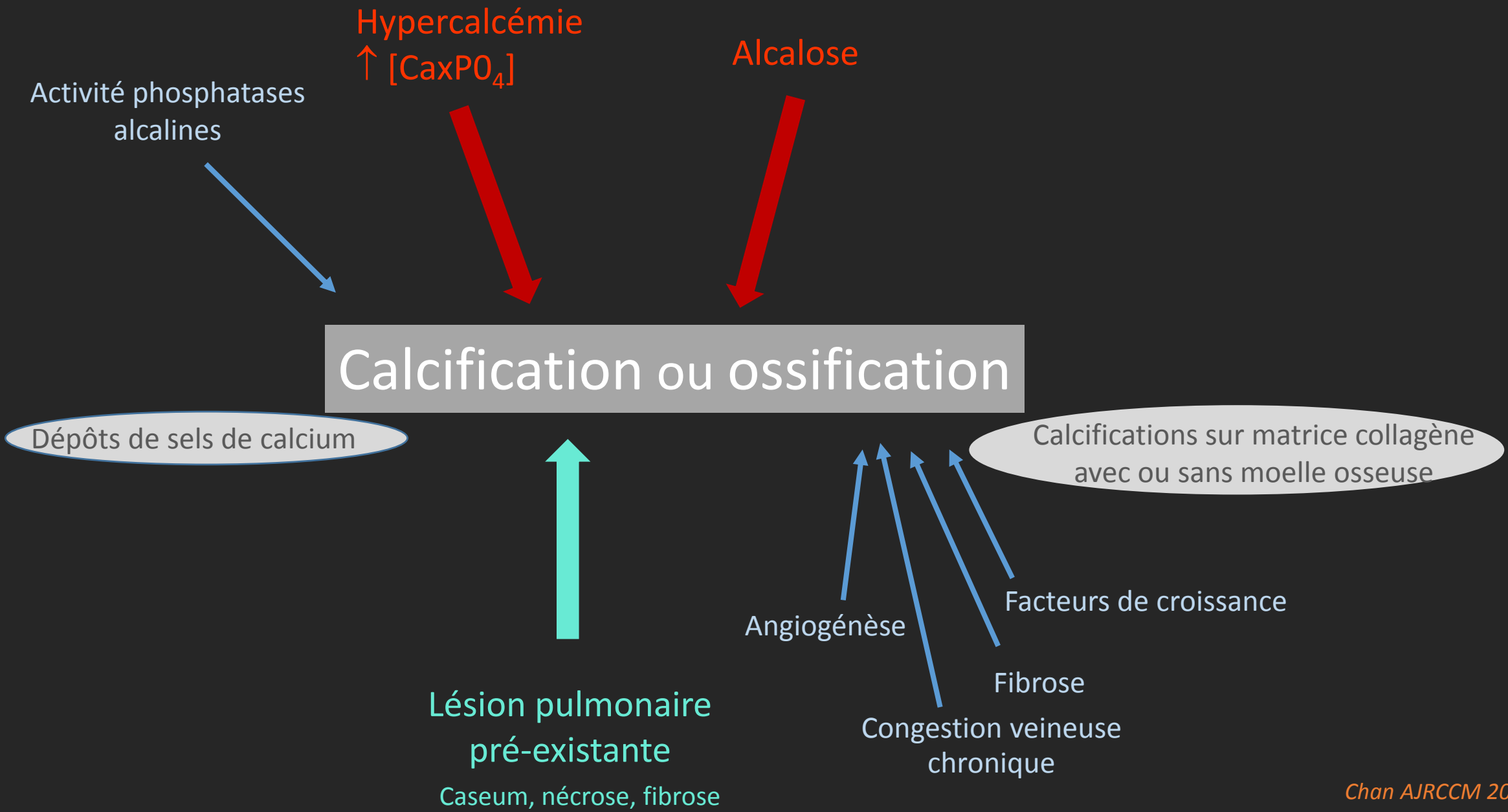
Talc



Amiodarone

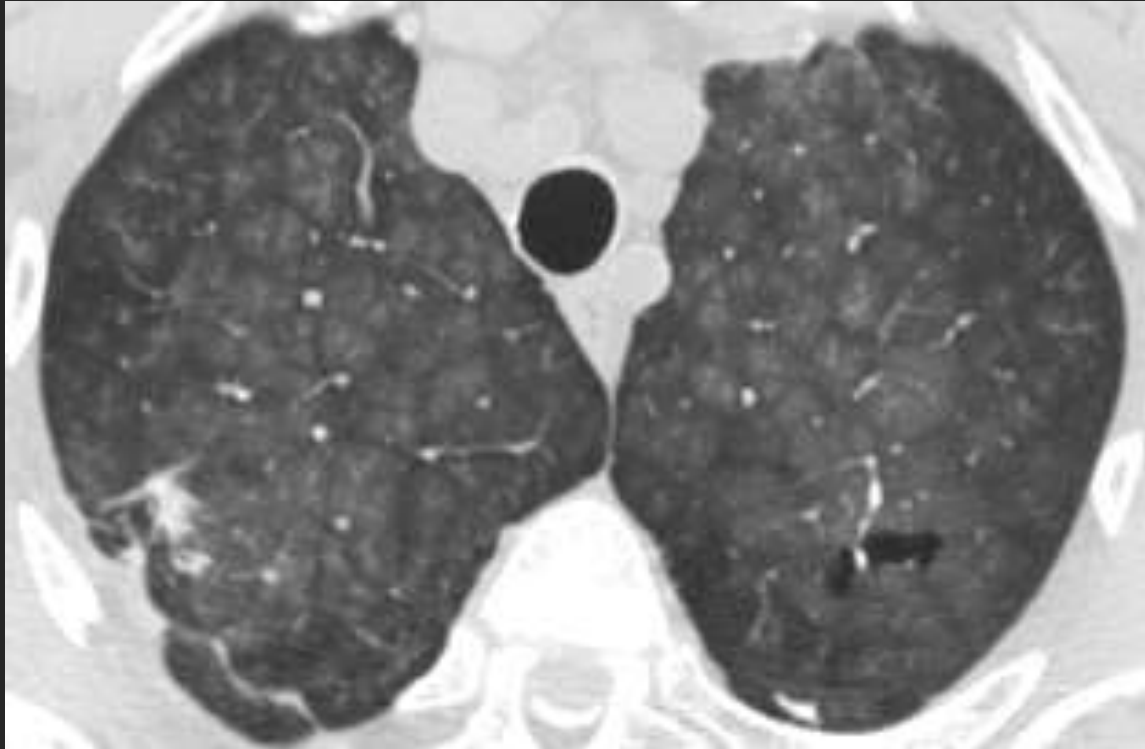
Oxyde de fer

Etain



# Calcifications « métastatiques »

Sur parenchyme sain



- Territoires supérieurs
- Verre dépoli centrolobulaire
- Respect septas
- Densité calcique inconstante

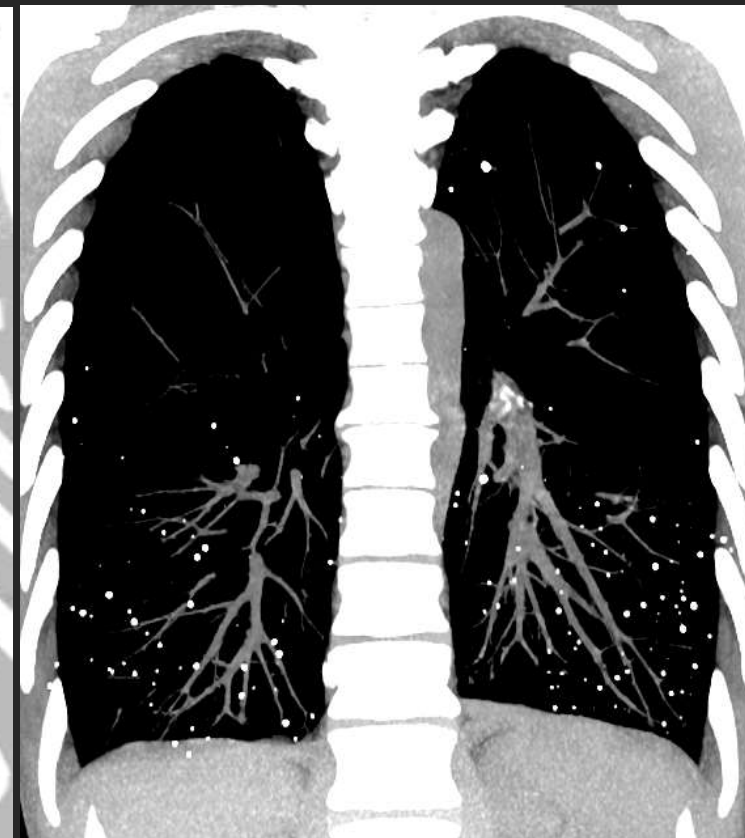
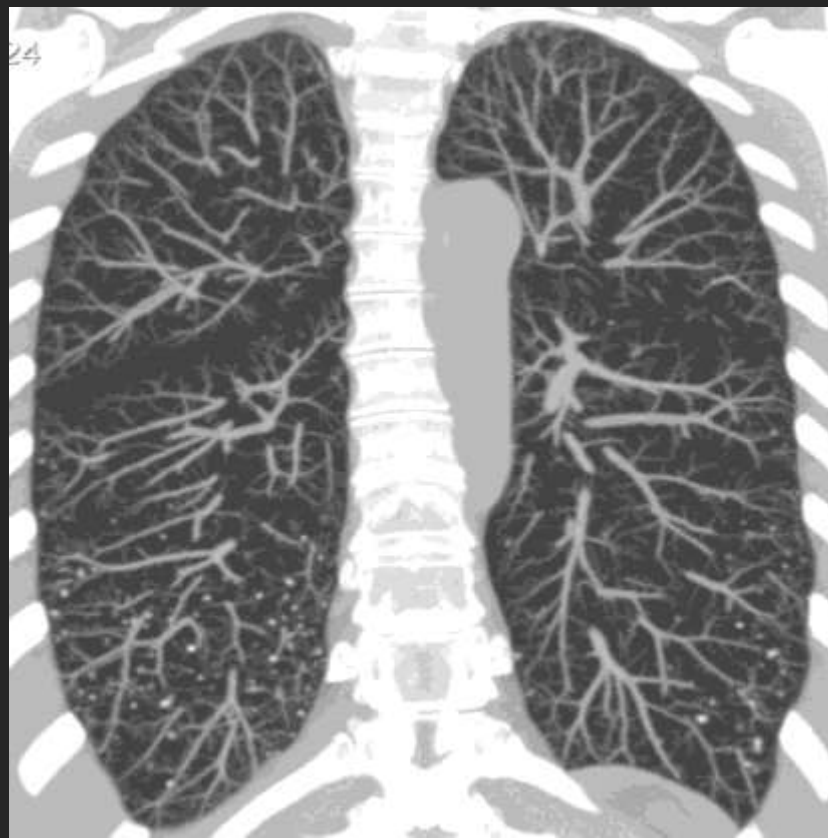
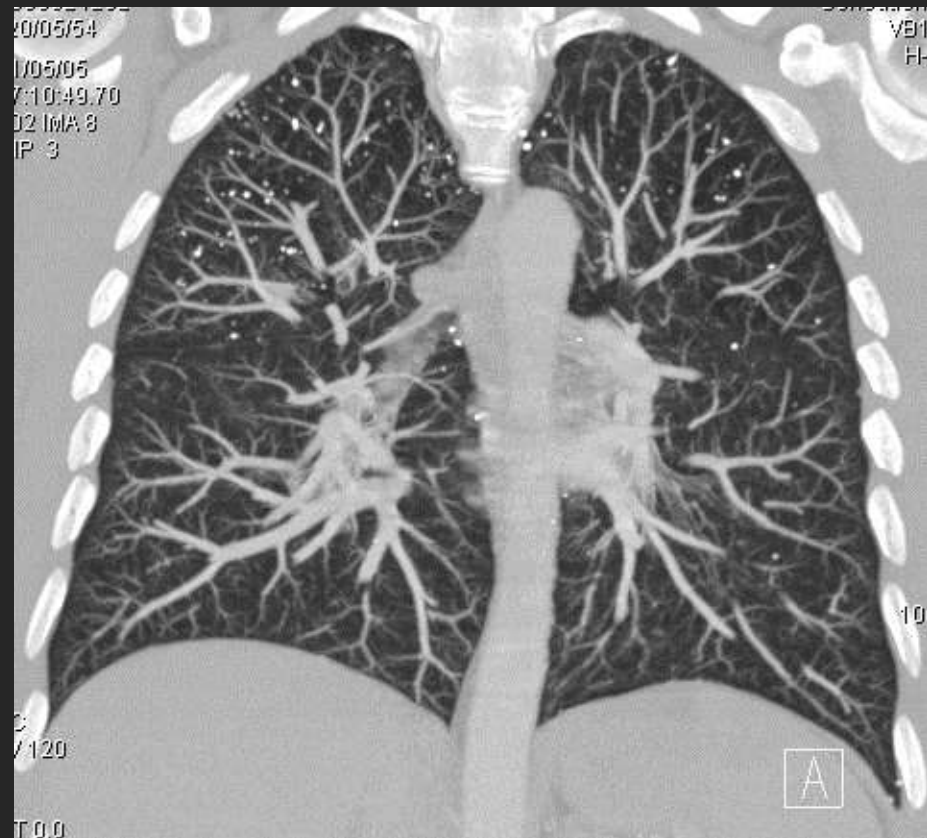


Insuffisance rénale chronique  
Hyper-parathyroïdie primaire  
Hypervitaminose D  
Buveurs de lait  
Greffe hépatique  
Myélome, lyse osseuse massive



# Calcifications dystrophiques

Sur parenchyme lésé



- Petits nodules calcifiés disséminés
- Calcifications nodulaires diffuses, centrales, lamellaires

Post infectieux

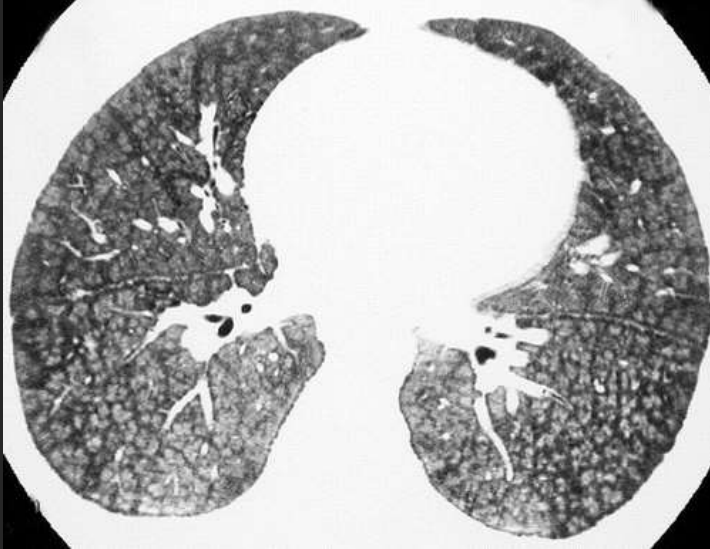
Varicelle

Tuberculose, histoplasmosis

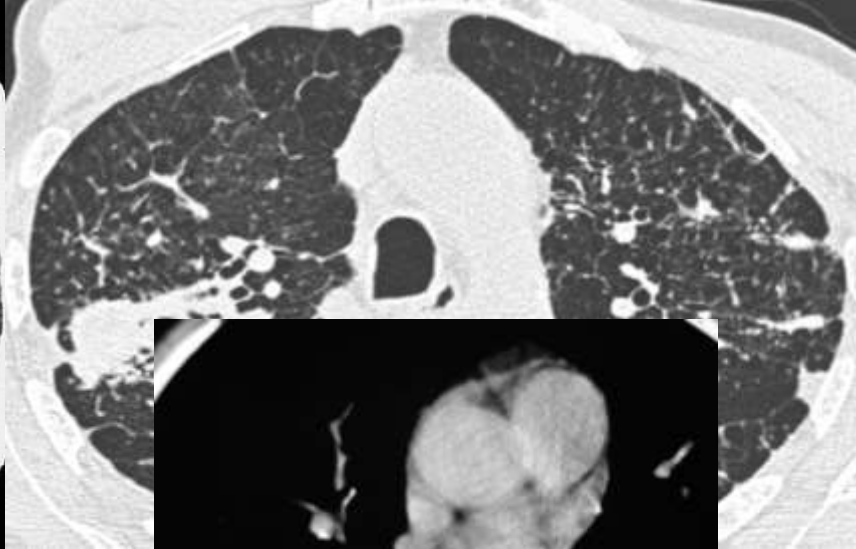
Pneumocystose ...

# Calcifications dystrophiques

Sur parenchyme lésé



Hémossidérose



Silicose  
Pneumoc. mineurs charbon



Amylose

## Tumeurs malignes



Métastase  
Chondrosarcome  
Ostéosarcome

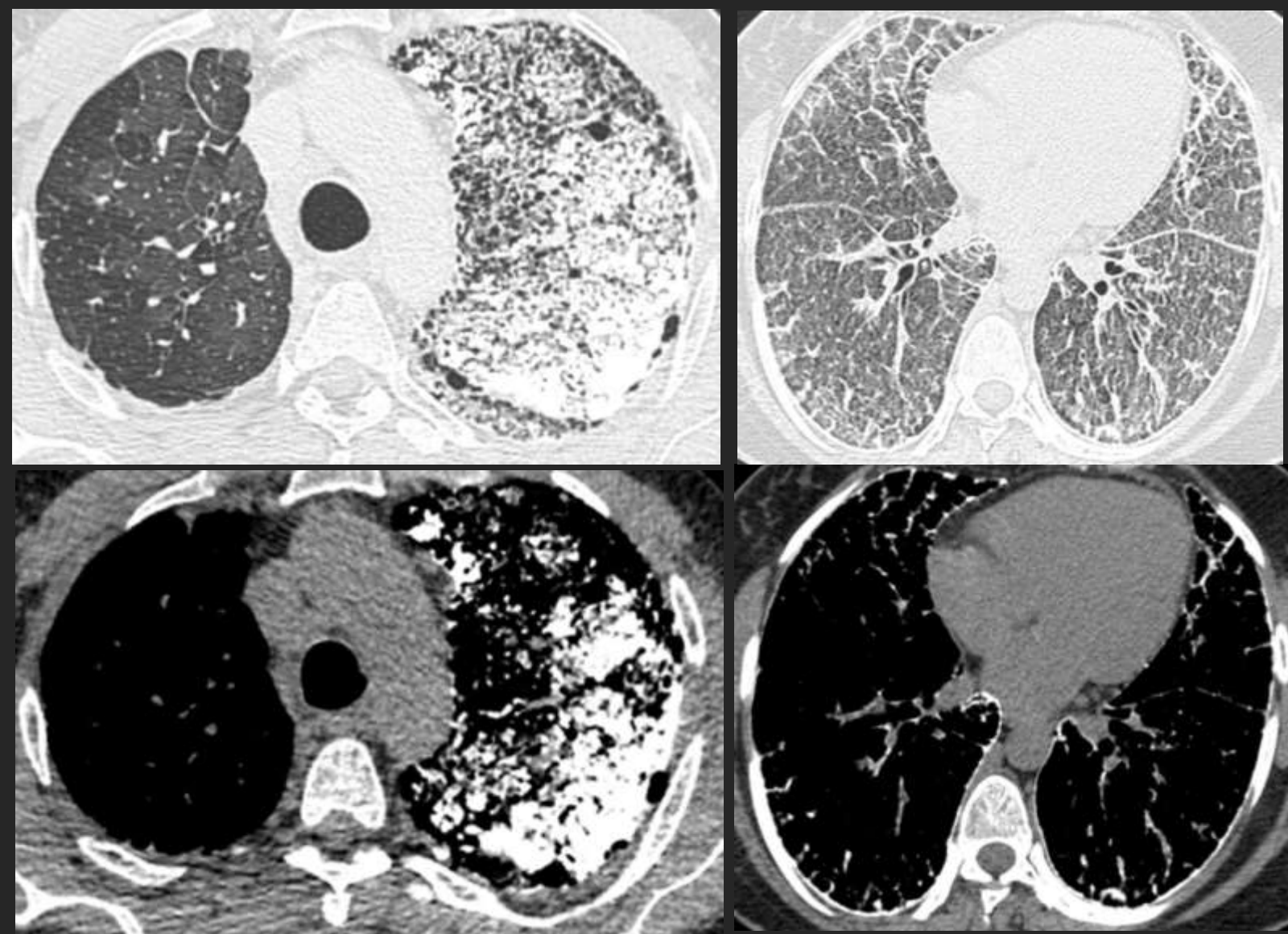
## Tumeurs bénignes



Hamartome



# Microlithiase alvéolaire



Maladie génétique  
Dépôt alvéolaire microlithes

- Micronodules calcifiés
- Verre dépoli
- Epaissement calcifié septas, scissures, périBV



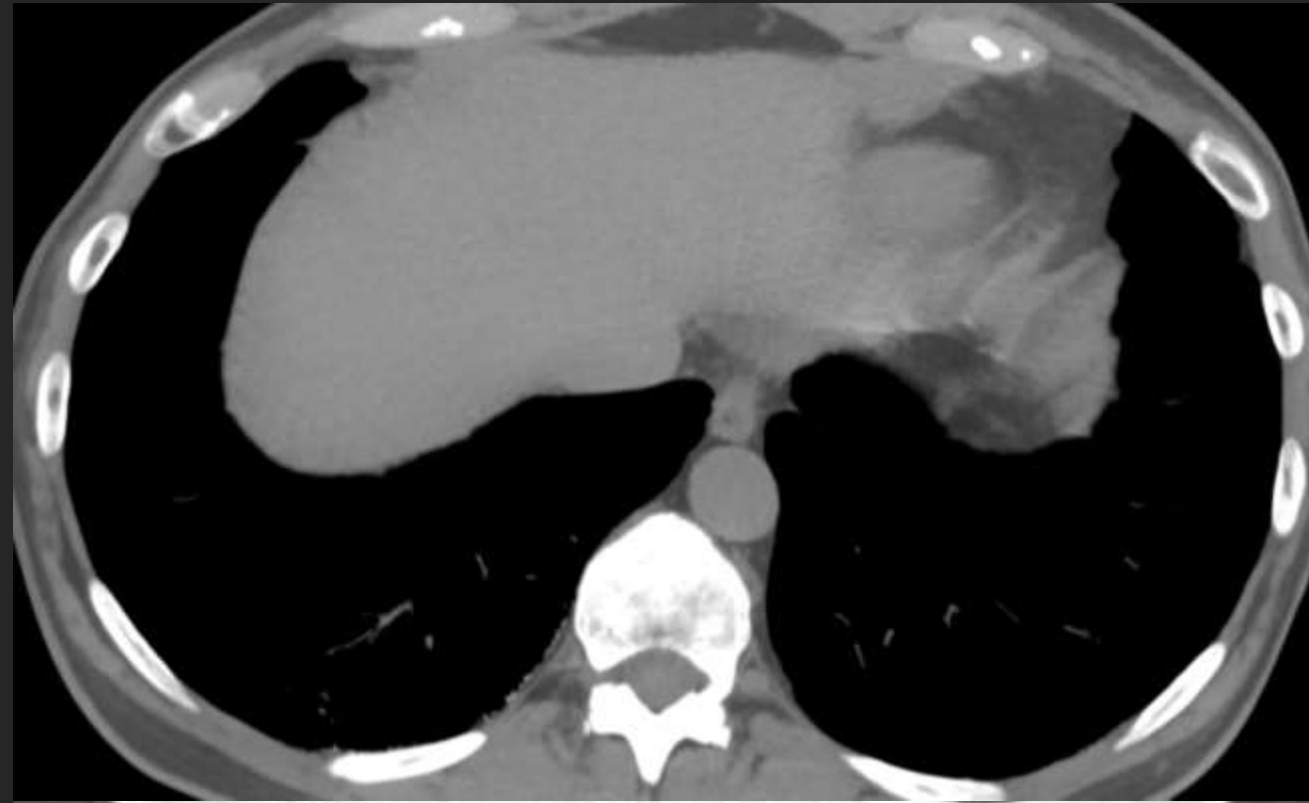
# Ossifications pulmonaires diffuses

Métaplasie osseuse en réponse à une agression chronique ?

- Nodulaire : sténose valve mitrale et congestion veineuse pulmonaire chronique
- Dendriforme : sur lésions de fibrose pulmonaire (PIC > PINS), RGO, idiopathique

## Idiopathiques

- Micronodules et structures « branchées »
- Densité calcique inconstante
- Périphérique et basal







Sur lésions de fibrose pulmonaire



# Calcium dans le poumon

## Aspects variés

- Nodules de densité calcique
- Nodules sans calcification apparente
- Verre dépoli
- Condensation

## Causes multiples

- Souvent bénin et peu symptomatique
- Causes malignes possibles
- Certains aspects très spécifiques