



L.METGE, C.FREITAG

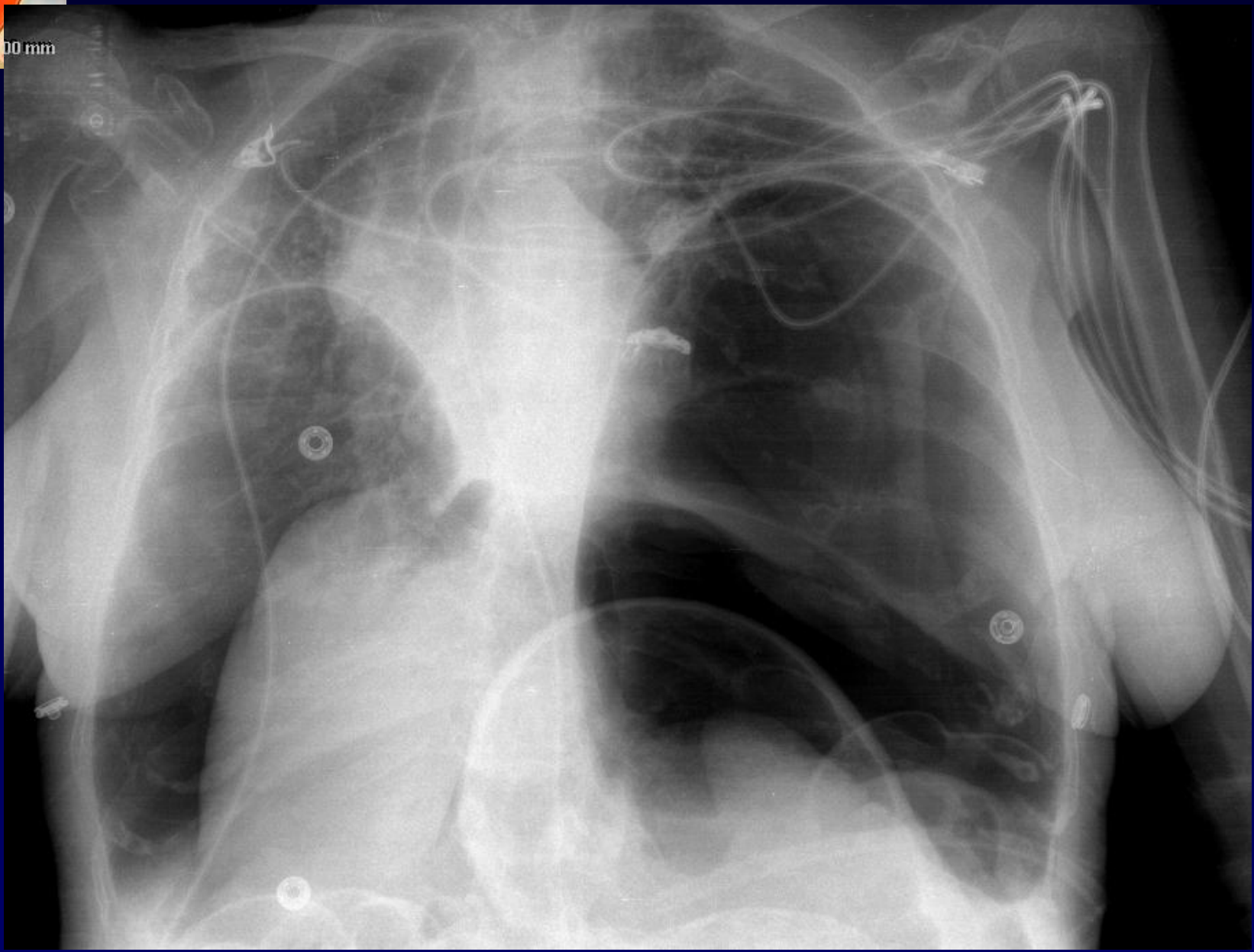
F, 91ans

Arrêt des matières et des gaz depuis 5 j.

Syndrome confusionnel récent



100 mm





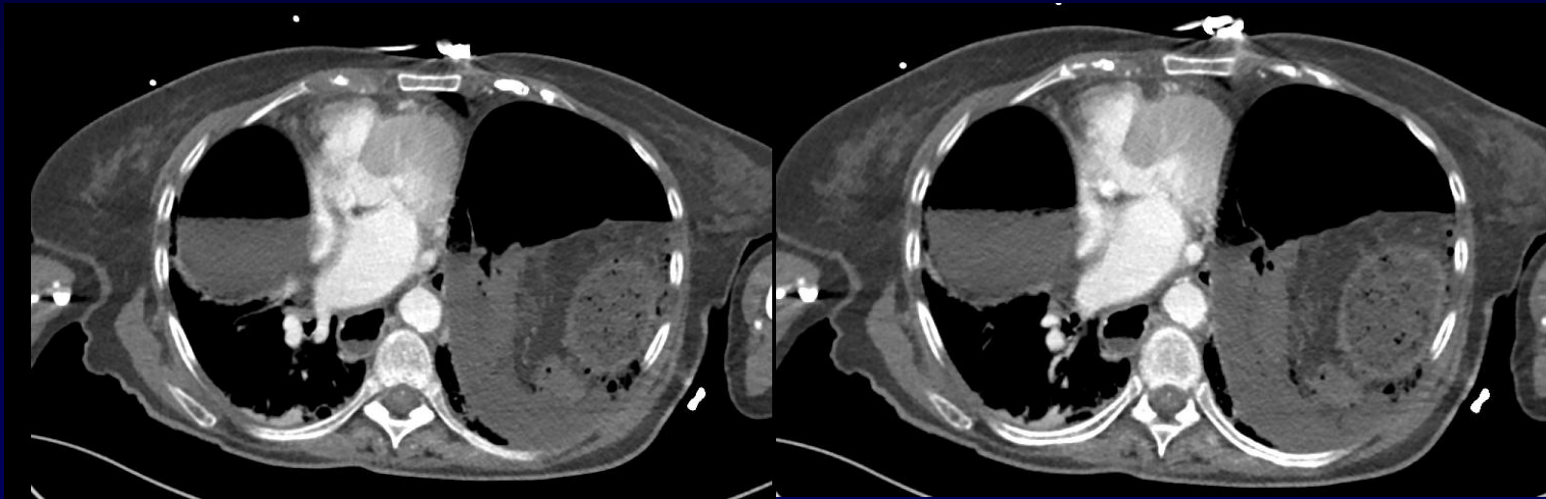
Diagnostic ?



Pneumopéritoine massif

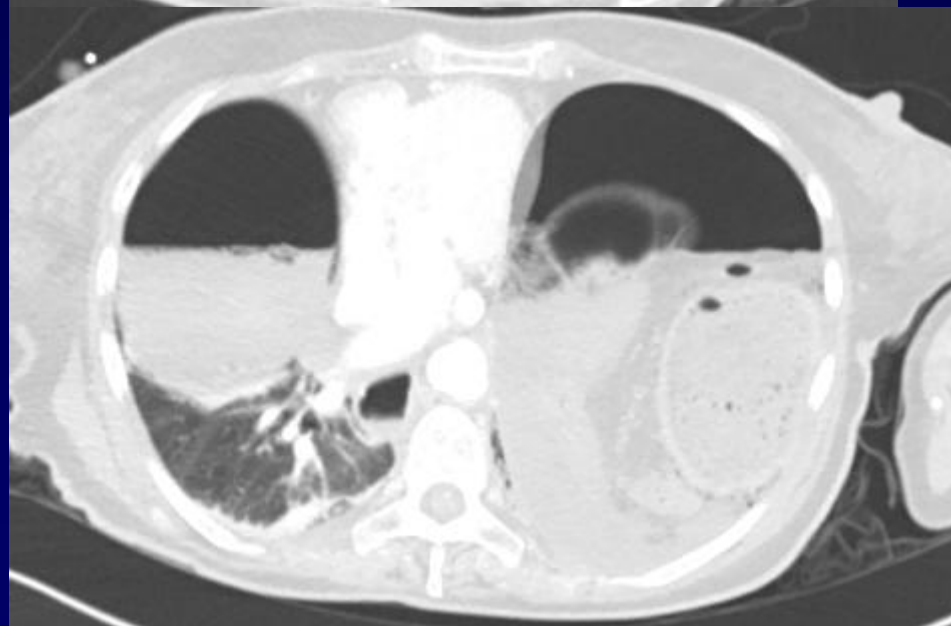
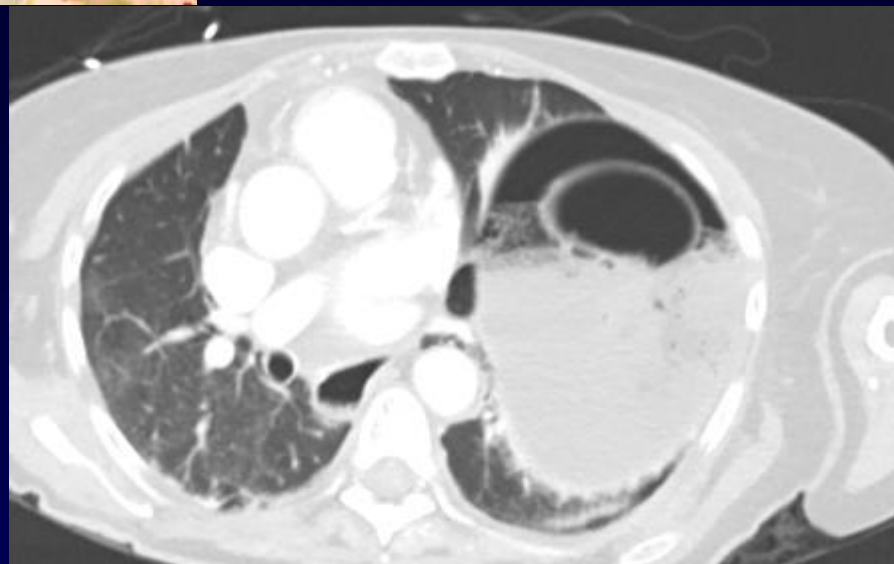


Evolution-Discussion-Point fort



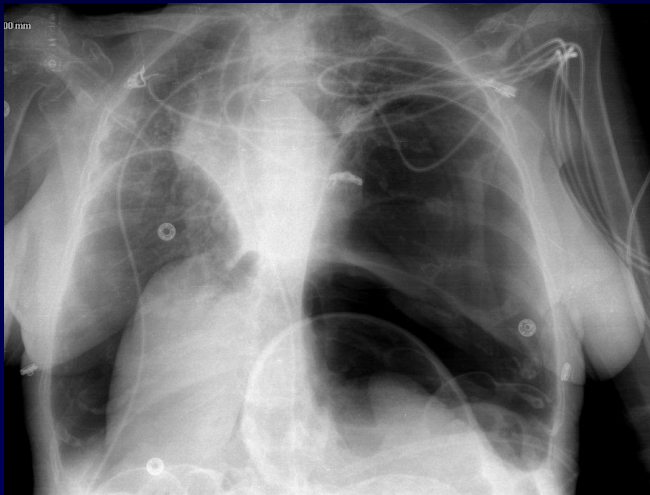


Evolution-Discussion-Point fort





Evolution-Discussion-Point fort



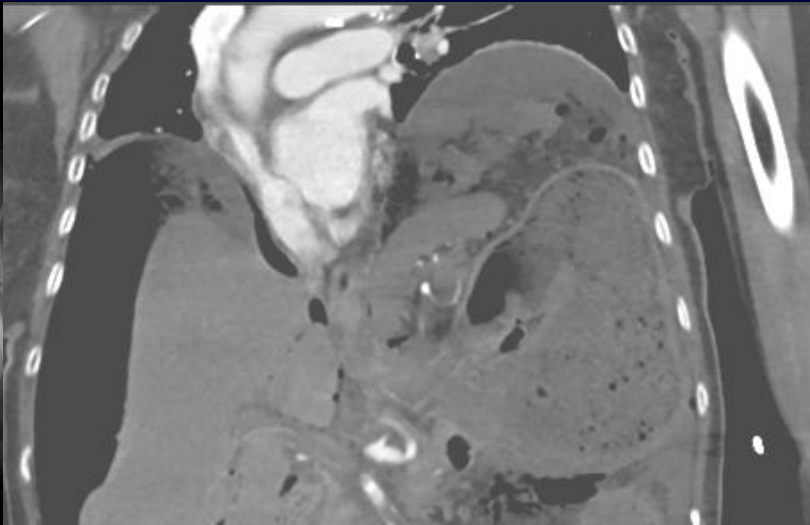
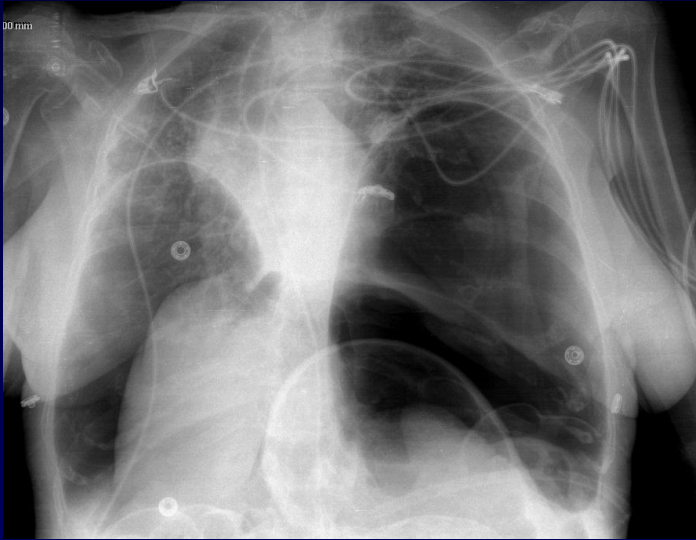
Où est le diaphragme ?

Où est le cœur?

Pariétographie (abdomen)



Evolution-Discussion-Point fort





Evolution-Discussion-Point fort

Rupture du Côlon sur ischémie artérielle mésentérique
Exsufflation « de confort » du pneumopéritoine
Décès.