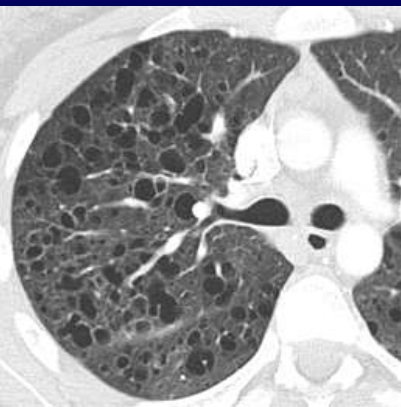


Brèves: Un signe, un destin

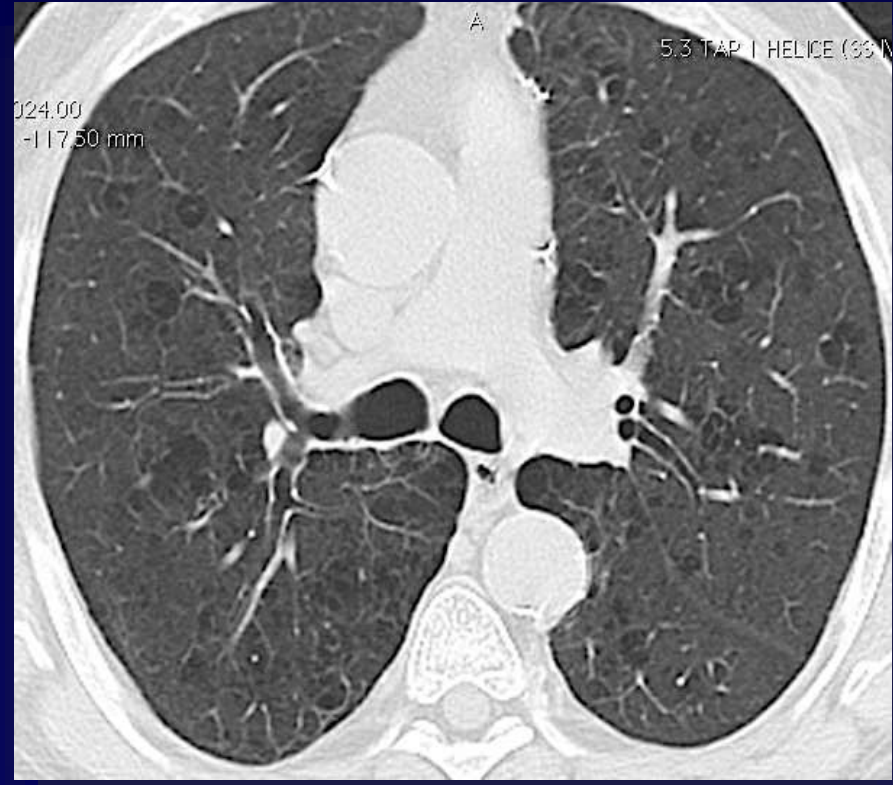
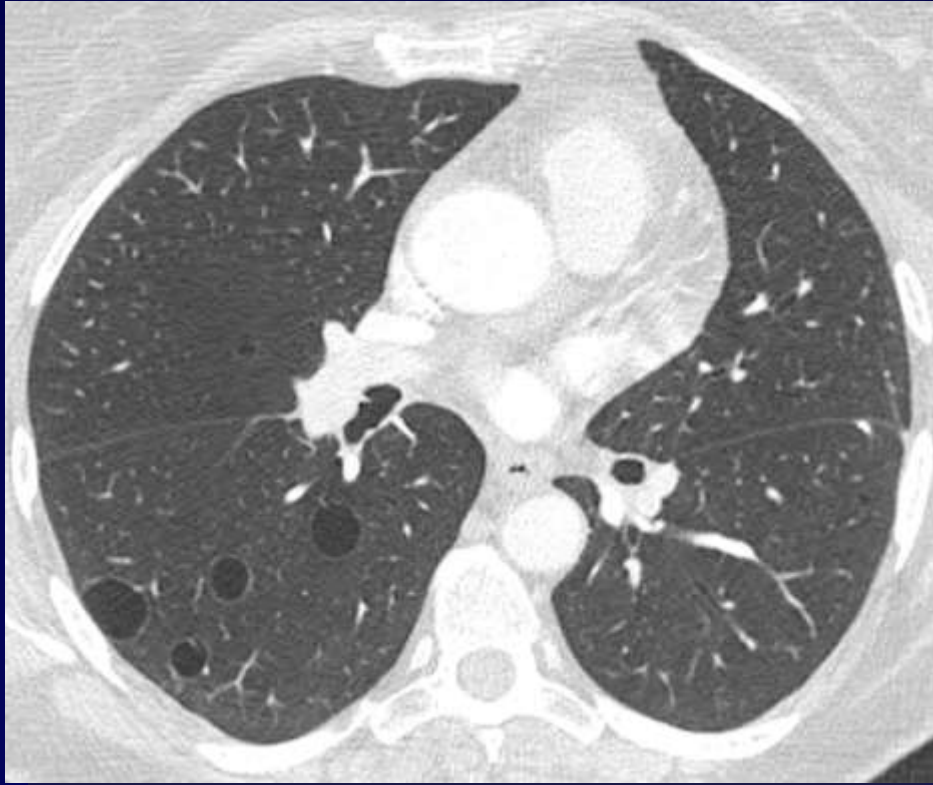
Kyste ou pas kyste ?



Sébastien Bommart
CHU Montpellier



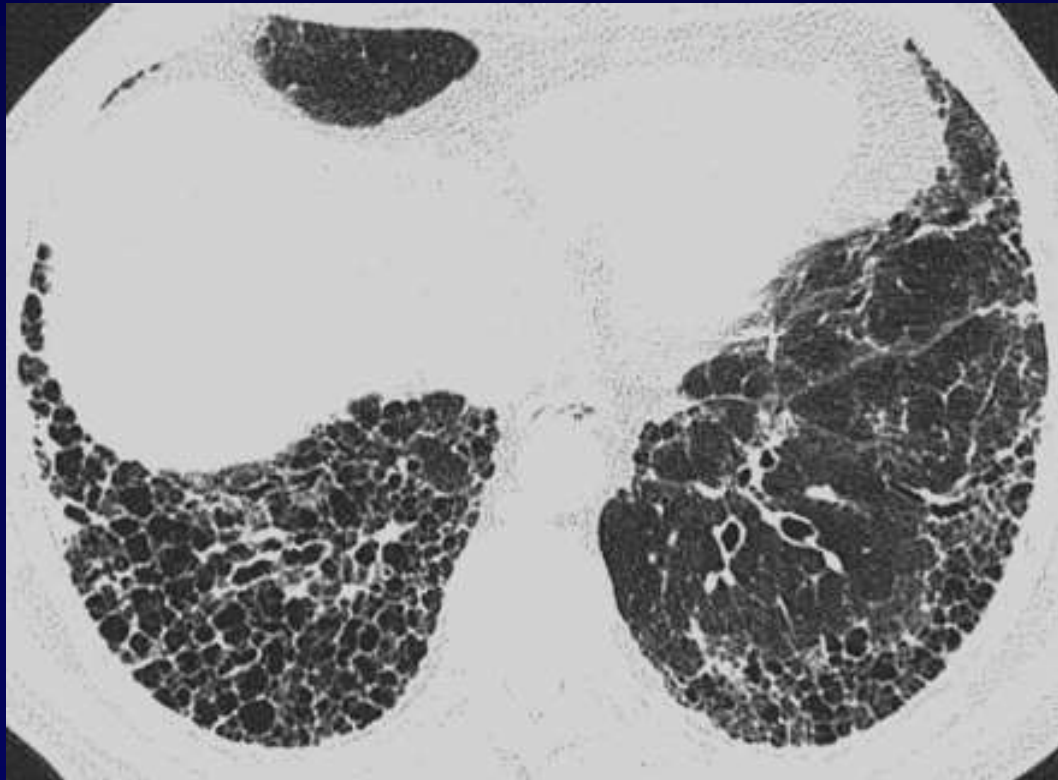
Kyste ou pas kyste ?



- ✓ Clarté arrondie, interface avec le parenchyme adjacent bien définie
- ✓ Habituellement à paroi fine (<2 mm)
- ✓ Paroi plus épaisse dans le rayon de miel

Fleischner Society: Glossary of Terms for Thoracic Imaging

Kyste ou pas kyste ?

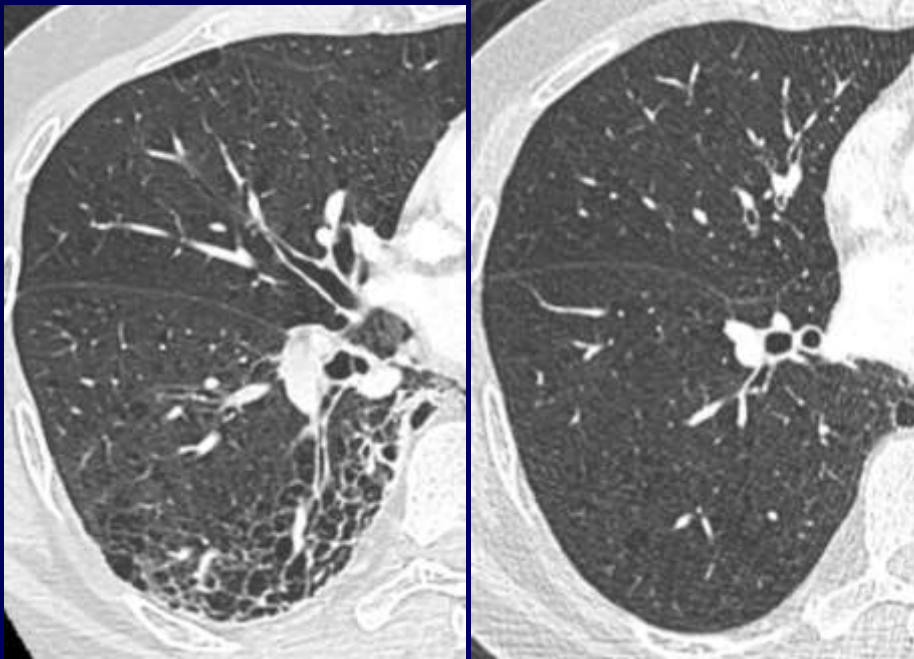


- ✓ Clarté arrondie, interface bien défini avec le parenchyme adjacent
- ✓ Habituellement à paroi fine (<2 mm)
- ✓ Paroi plus épaisse dans le rayon de miel

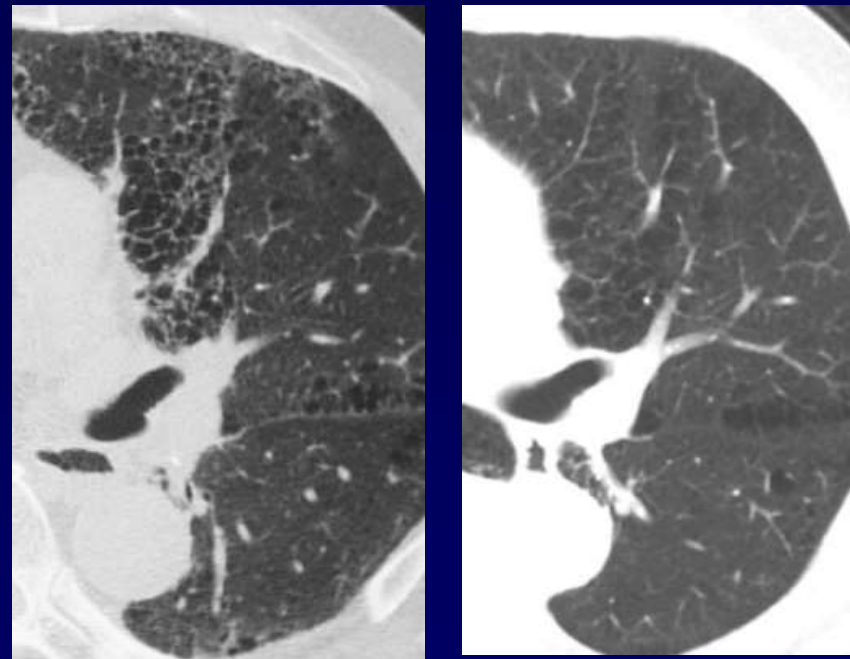
Fleischner Society: Glossary of Terms for Thoracic Imaging



Kyste ou pas kyste ?



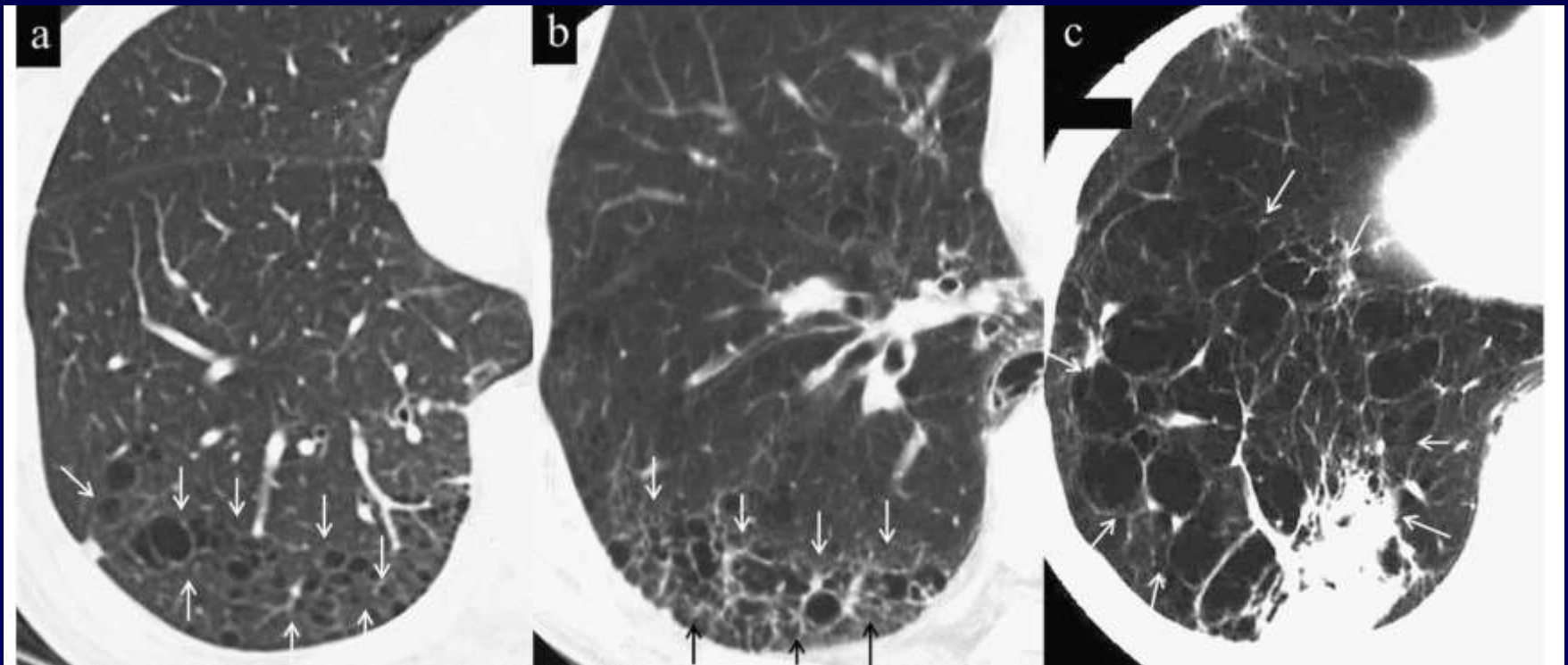
Après antibiotiques



Après corticoïdes

Kyste ou pas kyste ?

Airspace Enlargement with Fibrosis (AEF)
multiple thin-walled cysts



Watanabe Eur J Radiology 2016

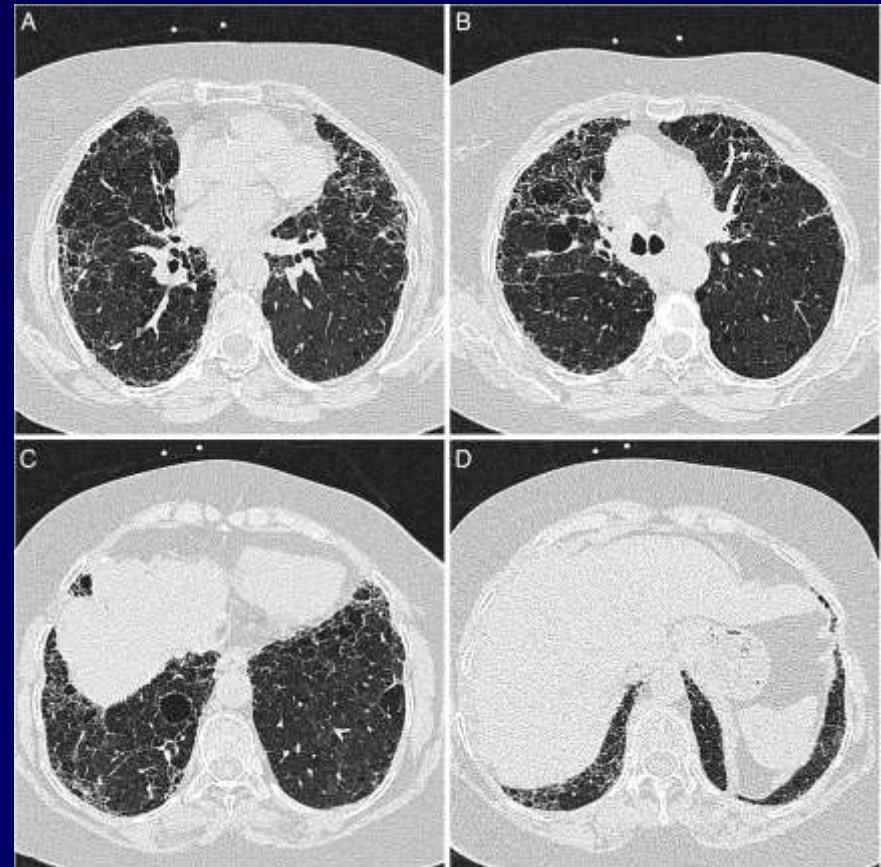
Wright JL Fibrosis with emphysema Histopathology 2011

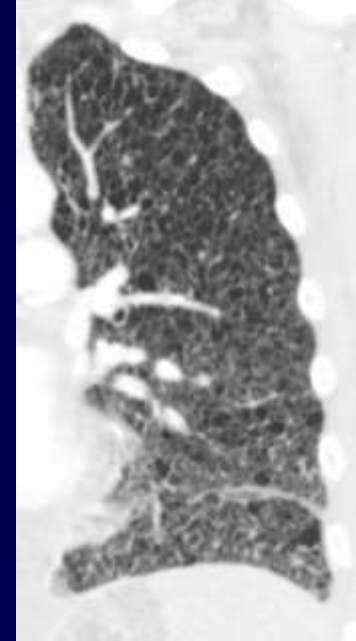
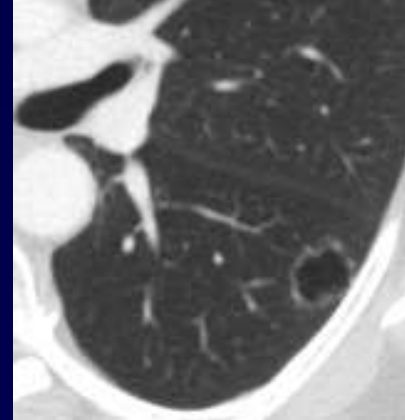
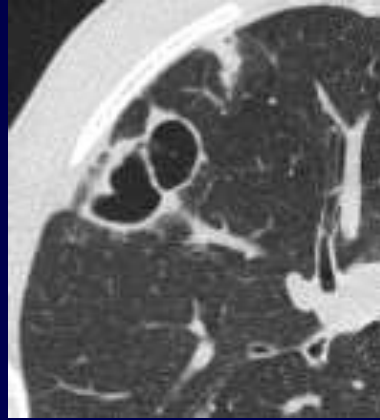
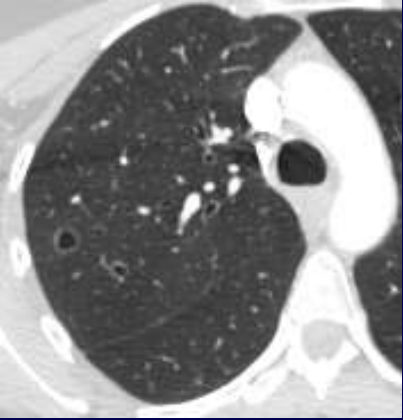
Interobserver agreement for the ATS/ERS/JRS/ALAT criteria for a UIP pattern on CT

Simon L F Walsh, Lucio Calandriello, Nicola Sverzellati, Athol U Wells and David M Hansell

Thorax 2016 71: 45-51 originally published online November 19, 2015

- 116 lecteurs
- Mesure du degré de concordance entre les radiologues pour le rayon de miel : Kappa inter observateur = 0,5





Brèves: Un signe, un destin

Kyste ou pas kyste ?

Sébastien Bommart

CHU Montpellier

