



J . GIRON – P . FAJADET

F , 35 ans

Toux sèche

Dyspnée

Fébricule

Auscultation: sibilants, squeaks

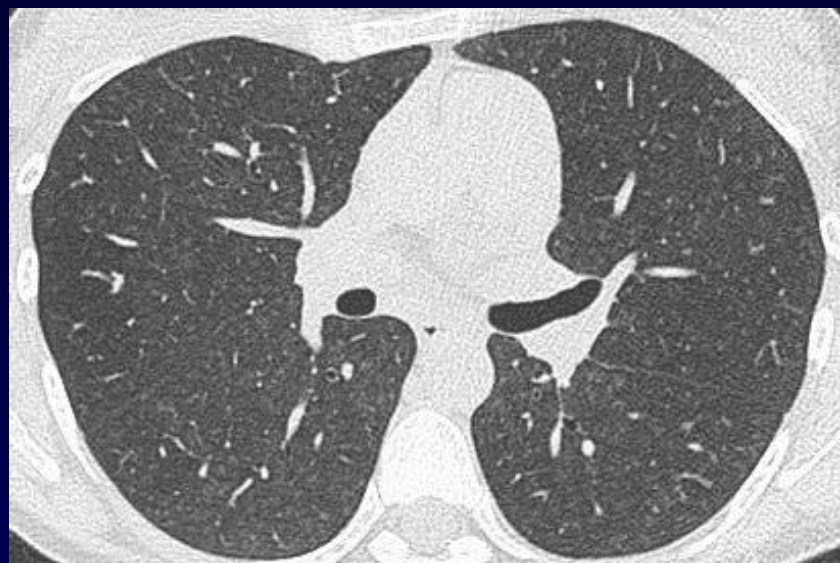
RCH

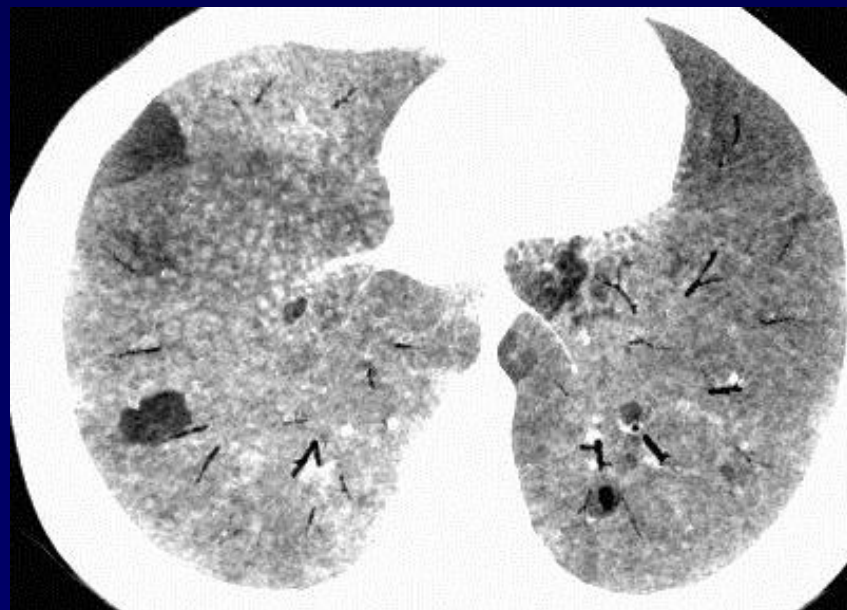
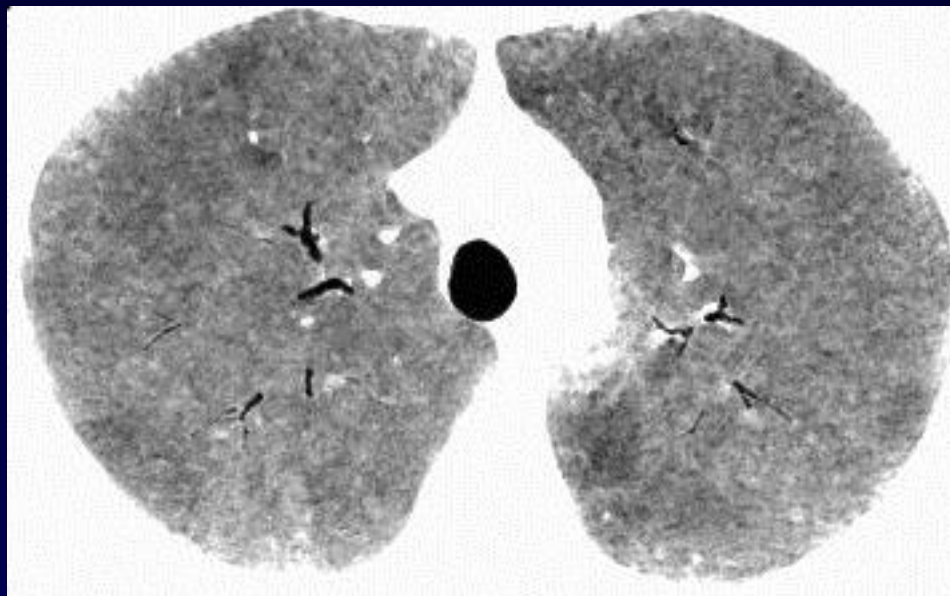
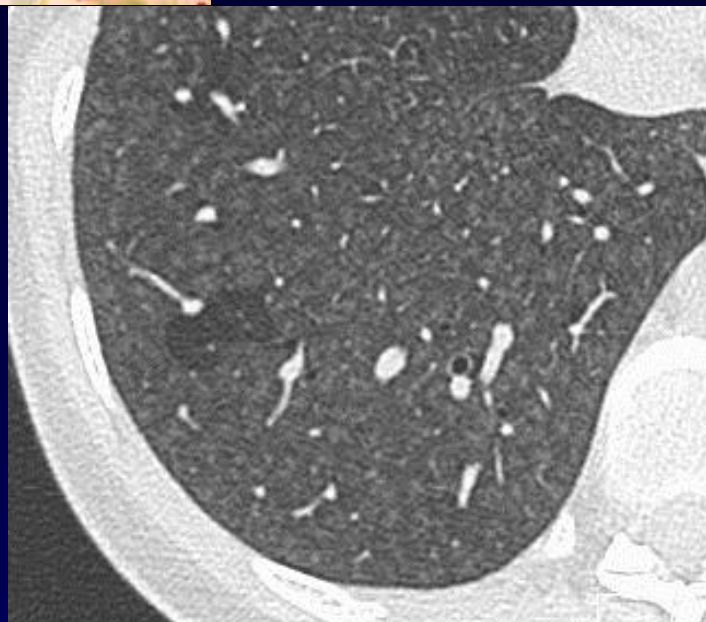


- EFR: CV: 65%, VEMS: 57%,
CPT: 57 % de la N1e,

Amélioration sous Sérétide 500









- Pas de tabagisme
- Mais à l'interrogatoire.....



- Sous Pentasa depuis 4 mois
- Mais aussi : calopsite
Sérologie négative vis à vis
des poumons d'éleveurs
d'oiseaux





Diagnostic ?



Diagnostic

**Pneumopathie type PHS au PENTASA ?
ou liée à calopsite à sérologie négative?**



Bibliographie

- Storch I., Sachar D., Katz S. Pulmonary manifestations of inflammatory bowel disease *Inflamm Bowel Dis* 2003 ; 9 : 104-115
- Foster R.A., Zander D.S., Mergo P.J., Valentine J.F. Mesalamine-related lung disease: clinical, radiographic, and pathologic manifestations *Inflamm Bowel Dis* 2003 ; 9 : 308-315