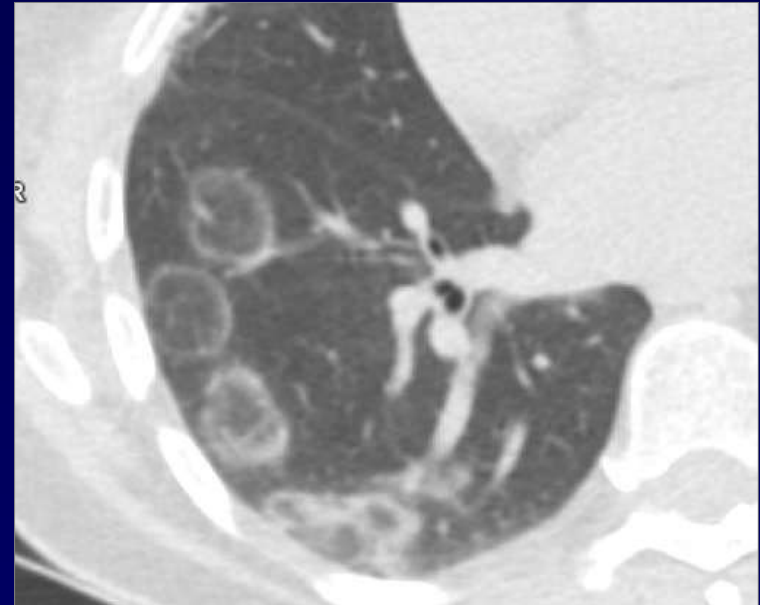




# Le signe de l'Atoll

A.S Claes

## Le signe de l'Atoll ou signe du halo inversé



- = opacité en verre dépoli entourée d'un halo de consolidation

# Le signe de l'Atoll ou signe du halo inversé

## Multiples diagnostics différentiels



### Pathologie infectieuse

- Infections fongiques invasives
- Infections fongiques endémiques
- Pneumocystis (SIDA)
- Tuberculose

### Pathologie néoplasique

- Métastases
- Adénocarcinome bronchique
- (Granulomatose lymphomatoïde)

### Pathologie néoplasique non infectieuse et non néoplasique

- Pneumopathie organisée, NSIP
- Sarcoïdose, pneumonie lipidique, granulomatose avec polyangéite
- Embolie pulmonaire
- Post ablation par radiofréquence
- Radiothérapie

# Le signe de l'Atoll ou signe du halo inversé

Non spécifique mais oriente

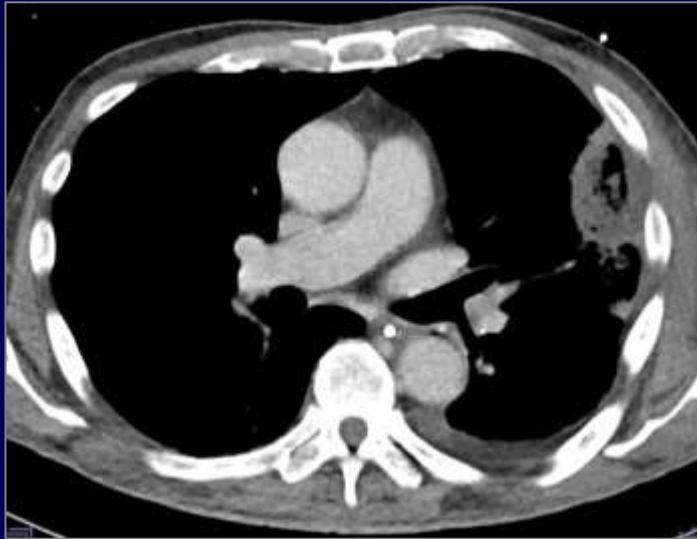


Femme 57 ans  
Toux persistante depuis 3 mois, fébricule  
Antécédents néoplasie du sein

→ Pneumopathie organisée (post radique)

# Le signe de l'Atoll ou signe du halo inversé

Non spécifique mais oriente

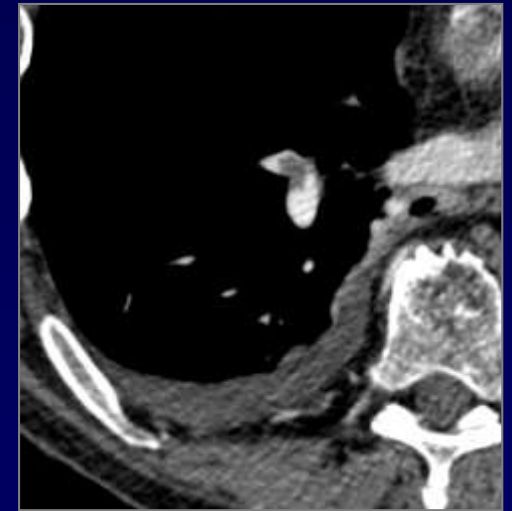
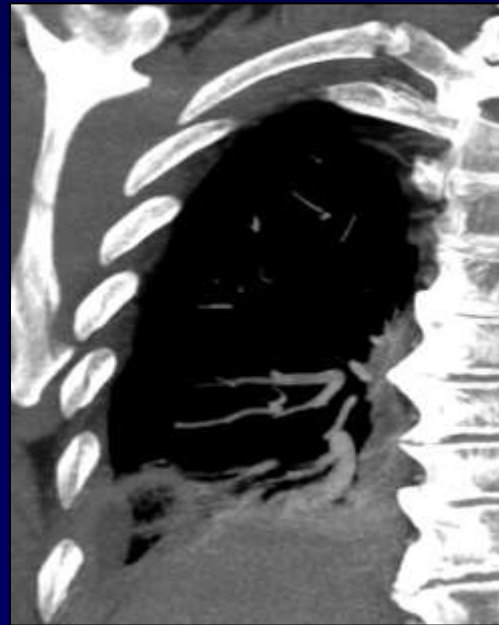
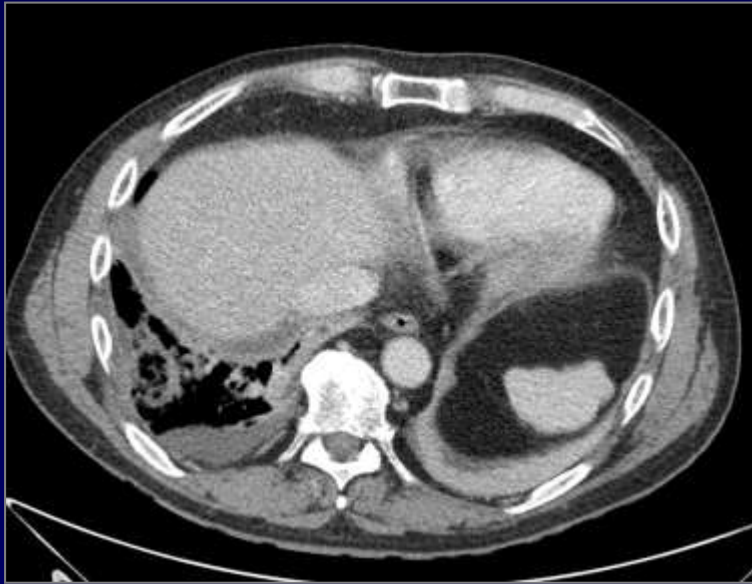


Homme, 70 ans  
Syndrome myélodysplasique traité par chimio  
Neutropénie fébrile

→ Mucor Mycose

# Le signe de l'Atoll ou signe du halo inversé

Non spécifique mais oriente

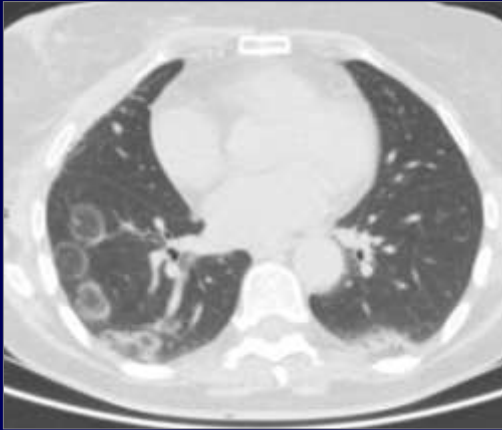


Homme, 60 ans

Douleurs thoraciques et hypochondre droits depuis 3j

→ Infarctus pulmonaire

# Le signe de l'Atoll ou signe du halo inversé



Intégrer au contexte clinique

Orienté la diagnostic